

La communauté de recherche lexicale : une démarche dialogique et multimodale



Constance Lavoie

Professeure en sciences de l'éducation
Université du Québec à Chicoutimi
constance_lavoie@uqac.ca



Martine Pellerin

Professeure et vice-doyenne
à la recherche
Université d'Alberta, campus St-Jean
pellerin@ualberta.ca



Kevin Girard

Étudiant à la maîtrise en littérature
Université du Québec à Chicoutimi

La communauté de recherche lexicale est une démarche didactique pour approfondir le sens des mots en groupe au moyen de la discussion et de cartes lexicales euristiques multimodales. Il est important de spécifier que cette recherche-action collaborative s'est déroulée avec deux enseignantes de 4^e année et leurs élèves dans un environnement plurilingue montréalais. Tout au long du processus de création, les commentaires des enseignantes, des élèves et des assistants de recherche ont fait évoluer la démarche d'enseignement-apprentissage du lexique.

Contexte théorique

La communauté de recherche lexicale (CRL) emprunte son modèle à la communauté de recherche philosophique (CRP) qui vise en premier lieu les interactions orales entre les élèves où la négociation, l'argumentation, le questionnement sont mis à l'avant-plan. Comme le vocabulaire d'une personne dépend en partie de sa confrontation avec le réel et les interactions verbales avec autrui, nous avons

proposé de commencer la démarche didactique par une discussion à visée philosophique sur le sens d'un mot. La discussion philosophique permet aux élèves de mettre en évidence leurs représentations des mots choisis contribuant à l'émergence de points de vue variés avant d'engager ces derniers dans une activité d'apprentissage proprement lexical. La discussion philosophique est filmée à l'aide de l'utilisation d'une tablette numérique afin de permettre un retour sur celle-ci lors d'une autre période de temps. Dans un second temps, la CRL offre l'occasion aux élèves d'approfondir les relations de sens des mots produits lors de la discussion de groupe en revisitant les enregistrements vidéos.

La recherche nous montre que la connaissance d'un mot est multidimensionnelle (sens, forme, usage) et graduelle (de le comprendre à l'utiliser dans différents contextes) (Aitchison, 2012). À travers le dialogue, les élèves viennent à coconstruire leur compréhension du sens d'un mot. Par exemple, pour les élèves, le mot *réussir* n'est sans doute pas nouveau pour eux, mais que signifie ce mot, ses nuances, son contraire et quel sens partage-t-il avec d'autres mots (*réussite*, *rater*, *examen*)? La connaissance des mots nécessite un exercice d'approfondissement de la part des élèves. Observer la relation entre les mots est une connaissance prescrite par le MEESR. Selon la Progression des apprentissages en français langue d'enseignement, il est d'ailleurs prescrit de faire observer la relation entre les mots en étudiant les familles morphologiques (p. ex. : *danger*, *dangereux*, *dangerosité*),

les mots issus d'un même thème (p. ex. : *danger*, *attaque*, *peur*, *survie*), puis les synonymes et les antonymes. Observer les relations qui unissent les mots est important pour structurer la mémoire sémantique, car ce sont les connexions qui font que les mots sont disponibles et compris en situation de communication orale ou écrite.

Les étapes de la Communauté de recherche lexicale (CRL)

Avant même de commencer la première CRL, il est bon de rappeler que les élèves doivent avoir vu les notions sur les différents liens de sens. Pour ce faire, nous avons créé une capsule vidéo sur les notions de synonyme, d'antonyme, de mots de la même famille et de mots thématiques. Cette capsule sur les liens de sens comprenait plusieurs parties, dont l'explication de quatre liens de sens (mots thématiques, mots de la même famille, synonymie, antonymie) par l'observation d'un court texte, et un exercice ludique de type questions à choix multiples.

Dans le cadre de notre projet de recherche, nous avons choisi sept mots susceptibles d'alimenter les discussions : *amitié*, *cadeau*, *courage*, *intéressant*, *danger*, *rechercher* et *bonheur*. La séquence de la CRL peut se dérouler sur deux ou trois périodes de 60 minutes selon les besoins des élèves, l'horaire et la planification de l'enseignement dans chaque classe. La communauté de recherche lexicale comporte cinq étapes.

Première période

1. La discussion philosophique et la carte des observateurs

Le groupe est séparé en deux : une partie discute en cercle, et une autre observe les échanges à l'extérieur du cercle. La discussion est documentée numériquement à l'aide de l'enregistrement vidéo. Après 15-20 minutes, les groupes changent de rôles : ceux qui parlaient deviennent observateurs et les observateurs prennent la parole.

Au début, l'enseignante fournit un déclencheur pour lancer la discussion autour du mot du jour. Ce déclencheur peut prendre plusieurs formes : un extrait d'un album jeunesse, une chanson, une vidéo, une publicité, un objet, une image, etc. Par exemple, pour entamer la discussion sur la signification du mot *intéressant*, l'enseignante a présenté une boîte et demandait si la boîte et son contenu, d'abord emballés puis déballés, étaient intéressants. L'enseignante joue le rôle de guide pour les échanges. Elle prépare des questions qu'elle pourra mobiliser ou non en fonction des propos des élèves et de l'orientation de la discussion. Elle suscite les nuances. Au cours de la discussion, l'enseignante mobilise des questions sur le sens des mots.

Quant aux observateurs, ils notent les mots entendus durant la discussion ayant un lien de sens avec le mot du jour. Une brève période d'échange de deux à trois minutes des mots colligés par les observateurs est aussi prévue avant d'interchanger les rôles.

2. Trouver et analyser la définition

Après la discussion philosophique, l'enseignante encourage les élèves à formuler oralement une définition. Ensuite, ces derniers consultent le dictionnaire et enrichissent les informations en y ajoutant leur phrase-exemple, ou en nuancant les définitions proposées. Cette étape permet aux élèves de se positionner dans une perspective critique face aux définitions proposées dans le dictionnaire.

Deuxième période

3. Repérage des mots et modélisation

L'enseignante choisit un extrait vidéo dans lequel on entend différents mots ayant des liens de sens variés. Cet extrait est tiré de l'enregistrement vidéo de la discussion philosophique (étape 1). Elle part donc du raisonnement des élèves pour faire observer différents liens de sens. Elle modélise, en verbalisant à voix haute son raisonnement, puis demande aux élèves de faire de même : « Est-ce que *courageux* et *courage* sont deux synonymes ? Je me souviens : synonyme = même idée + même classe de mots. *Courageux* et *courage* partagent un sens commun, mais ils ne sont pas de la même classe de mots. Je vais

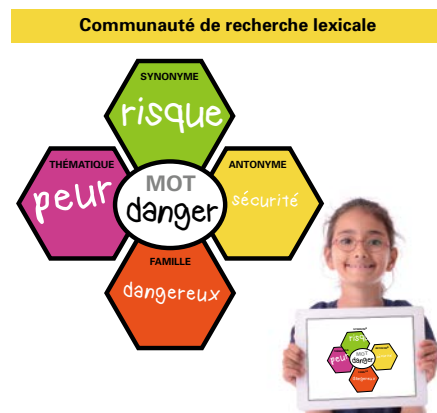
Questions types pour susciter la réflexion lexicale sur les liens de sens

Mots thématiques	Mots de la même famille
<ul style="list-style-type: none">À quel thème ou catégorie les mots X et Y sont reliés ? Quels autres mots sont en lien à ce thème ?Peux-tu donner un exemple du mot X ?Quels critères permettent de définir le mot X ?	<ul style="list-style-type: none">Peut-on faire un mot plus long avec le mot X ?Quels autres mots de la même famille que le mot X connaissez-vous ?Quel est le sens partagé entre le mot X et le mot Y ?
Synonymes	Antonymes
<ul style="list-style-type: none">Quel mot peut exprimer la même idée que le mot X ?Est-ce que le mot Y veut dire la même chose que le mot X ? Peux-tu essayer de les substituer dans la phrase entendue ?	<ul style="list-style-type: none">Quel est l'inverse du mot X ?En quoi certains Y ne sont pas X ?Peux-tu trouver un mot plutôt que la négation du mot X ?

changer le mot *courage* par *courageux* dans une phrase pour vérifier... *Courage* et *courageux* sont plutôt des mots de même famille, car la base *courage* est commune aux deux mots sans avoir le même sens ; ils partagent un sens commun, soit celui d'avoir de la force devant le danger ».

4. Pratique autonome : réalisation de la carte lexicale euristique

Les élèves reprennent les mots qu'ils ont notés lorsqu'ils étaient des observateurs de la discussion philosophique. Au moyen de la carte lexicale euristique sur papier, ils tentent de les catégoriser selon les quatre différents liens de sens : mots thématiques, mots de la même famille, synonymes, antonymes. À noter que lors du projet, une carte lexicale euristique numérique et multimodale a été présentée aux élèves. Grâce aux possibilités multimodale et sensorielle de l'application (Show me), elles permettent aux élèves d'enregistrer à voix haute les stratégies lexicales qu'ils utilisent.





5. Dialogue collaboratif sur les liens de sens

En équipe de deux ou trois, les élèves confrontent leurs perceptions avec l'appui de l'arbre de décision lexicale. Il s'agit d'un outil visuel qui sert d'échafaudage aux élèves afin de guider le processus de catégorisation en fonction des différents liens de sens.

Ce que les élèves pensent de la CRL

En écoutant les élèves parler de leur expérience d'apprentissage, l'équipe de recherche a constaté que la possibilité de se réécouter offerte par la tablette tactile favorise l'autorégulation, en plus d'un réel sentiment d'audience qui rehausse leur registre langagier: «C'est comme si j'étais dans un monde où je montre à

La CRL est une approche dialogique et multimodale qui permet de varier les approches d'enseignement du lexique en se concentrant sur le sens des mots.

des gens comment faire et à moi-même, et ça, c'est beaucoup mieux que parler à soi-même. Mais quand je parle avec Show Me, c'est comme si Show Me me transportait dans un univers où c'est comme

si je parlais à tout le monde (M12)». L'utilisation des outils technologiques, tels que la tablette tactile, permet l'accès à différentes modalités qui n'étaient pas possibles auparavant. L'enregistrement de la voix et l'annotation tactile offerts sur des applications telles que Show Me permettent aux élèves de s'engager dans un processus de réflexion métacognitive au sein de leur développement des connaissances des mots et l'établissement des liens de sens.

Les élèves témoignent également de l'importance de l'écoute lors de la discussion philosophique: (M3): «Plus je vois de personnes qui parlent, plus j'apprends de nouvelles choses. Mon cerveau se concentre et me donne des nouvelles idées». La mise en commun des mots des élèves enrichit la discussion et le champ lexical.

Ce que les enseignants pensent de la CRL

Les différentes modalités offertes par l'approche permettent de mieux rejoindre les besoins spécifiques et variés des élèves en salle de classe. L'approche permet aussi le transfert des connaissances des mots à travers les autres matières. Les enseignants remarquaient progressivement que les élèves devenaient plus curieux envers le sens des mots rencontrés dans leurs lectures et leurs situations d'écriture.

Une enseignante ayant participé au projet explique: «L'apprentissage du vocabulaire permet aux élèves de mieux comprendre un discours, de mieux exprimer leurs pensées. Quand ils analysent des textes, des fois, il y a des mots qu'ils ne connaissent pas. S'ils ont beaucoup travaillé les liens de sens, ils réussissent à comprendre et à rattacher un sens» (enseignante 1, mai 2016).

En résumé, la CRL est une approche dialogique et multimodale qui permet de varier les approches d'enseignement du lexique en se concentrant sur le sens des mots. L'oral permet une compréhension en temps réel de la structure de pensée des élèves, et leur donne un contexte pour parler des mots: «C'est une discussion autour d'un mot, et les élèves doivent approfondir leurs connaissances de ce mot, puis dire ce qu'ils en pensaient, soit le sens. On pouvait voir que, selon les élèves, les sens étaient très diversifiés» (enseignante 2, mai 2016). La communauté de recherche lexicale est une démarche novatrice d'enseignement du sens des mots au moyen de la discussion philosophique, de l'analyse des relations sémantiques entre les mots à travers de multiples modalités et l'intégration des outils numériques et mobiles tels que les tablettes tactiles en salle de classe.

Cet article fait suite à un atelier au Colloque français de l'AQEP à l'UQAC le 9 avril 2016 et d'un second atelier offert au congrès de l'AQEP à Drummondville le 2 décembre 2016.

Références

- _ Aitchison, J. (2012). *Words in the mind: an introduction to the mental lexicon*. Malden, MA: Wiley-Blackwell.
- _ MELS (2011). *Les progressions des apprentissages en français langue d'enseignement*. Québec, Canada: Gouvernement du Québec, ministère de l'Éducation, du Loisir et du Sport.
- _ Sasseville, M. et Gagnon, M. (2011). *La communauté de recherche philosophique: applications et enjeux*. Québec, Canada: Presses de l'Université Laval.